

www.semfy.com/granada2013

XXXIII
CONGRESO
semFYC

Granada, 6, 7 y 8 de junio de 2013
Palacio de Exposiciones y Congresos de Granada

IV Congreso Subregional de Península Ibérica
de la Región WONCA Iberoamericana - CIMF

Medicina
de Familia
ahora más
que nunca

Sociedades Organizadoras:
semFYC SIMFYC WONCA

GRANADA 2013

Proyecto ODHIN (optimización de la implementación del cribado y la intervención breve en el consumo de riesgo y perjudicial en Cataluña)

Antecedentes en Cataluña



- En 1995, el **Departamento de Salud de Cataluña** colaboró con la OMS



Implementar estrategias de detección precoz y la intervención breve en los problemas de alcohol en atención primaria (AP)

- En el 2002, se inicia el programa **“Beveu Menys”**



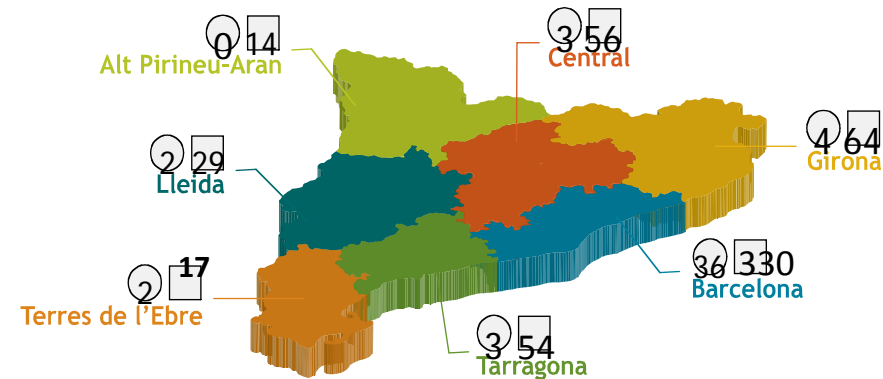
Ha mejorado los conocimientos, actitudes y comportamientos en relación con el alcohol en la consulta de AP

- En el 2010, se cribó en la consulta de AP del Instituto Catalán de la Salud (ICS)



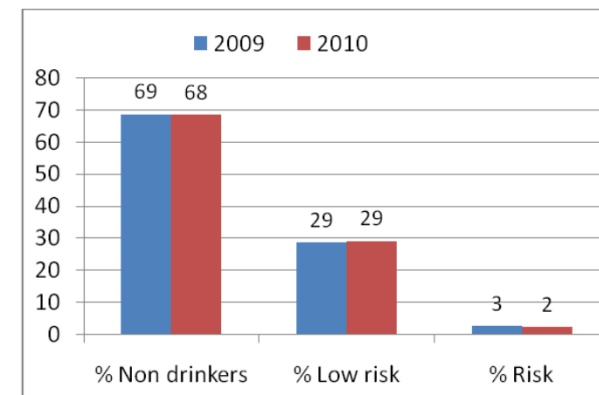
45% de los pacientes visitados

- Sólo un 2-3% → Bebedores de riesgo



○ 50 especialistas de 57 CAS

□ 564 professionals de 335 ABS



Introducción y objetivo



- **ODHIN** es un proyecto de ámbito europeo financiado por el 7º Programa en el Marco de investigación de la Comisión europea.
- En el estudio, participan además de nosotros 4 países europeos (Inglaterra, Polonia, Países Bajos y Suecia)
- El objetivo del estudio **ODHIN** es comparar respecto a la condición control el impacto de 3 condiciones, tanto por separado como en combinación, en la mejora de la tasa de cribado y de intervención breve del consumo de riesgo y perjudicial del alcohol en la consulta de AP.
- Aprobado por el comité ético de la IDIAP Jordi Gol del ICS en Abril 2012

Metodología



Grups	Formació i suport	Incentiu econòmic	Derivació programa en línia
1	-	-	-
2	+	-	-
3	+	+	-
4	+	-	+
5	-	+	-
6	-	+	+
7	-	-	+
8	+	+	+

- Ensayo clínico factorial en clústers.
- Las **3 condiciones** que se probarán serán:

- **Formación y soporte:**

Los profesionales recibirán 2 sesiones formativas teórico-prácticas en su centro, separadas por un período de 15 días, y una llamada de soporte del docente al coordinador del centro.

- **Incentivo económico:**

Se calculará en función del aumento de la tasa de cribado y de intervención breve realizada en consulta durante el período de implementación. Máximo por profesional: 250€.

- **Derivación a un Programa en Línea:**

El profesional tendrá la opción de derivar al paciente a un programa en línea (www.veuselquebeus.net).

Se anotará en el ECAP el código.

CLINIC

Fulletó de derivació al programa en línia "Veuselquebeus.net"

www.veuselquebeus.net

Per què t'ha derivat a aquest programa en línia?
Perquè vull que reflexionis sobre el teu consum d'alcohol, el possible impacte que pot tenir sobre la teua salut i com pots prendre la millor decisió que s'ajusti a tu.

Començar la teua jornada de beure. Mètric incrementa el consum. Mètric que indica "veuselquebeus.net"

Per què un programa en línia sobre l'alcohol?
Moltes persones consumeixen alcohol regularment en contextos socials agradables. I la majoria ho fan sense preocupar-se per la seua salut o benestar. No obstant això, és bastant comú i corrent que algunes persones, acabar sent excessiu i portar la seua salut en greu risc, maldestant en el camí.

A Catalunya, fins a una quarta part de la gent beu per sobre dels límits saludables (2 unitats / dia per les dones i 3 unitats / dia per els homes). I com a conseqüència d'aquesta mala gestió de l'alcohol, es veuen afectats molts aspectes de la salut i del benestar social, incloent-hi la salut física, mental i social. Però és que els professionals de la salut són els que més s'afecten amb el consum d'alcohol. I és el nostre treball personalitzar i adaptar el nostre programa a tu i al teu cas. Però, en el camí de la salut, cal saber que el nostre programa està dissenyat per ajudar-te a prendre la millor decisió que s'ajusti a tu.

T'animem a accedir a: www.veuselquebeus.net i navegar-ni contemplant les preguntes i seguint les recomanacions que sobre el consum d'alcohol se't faran de forma personalitzada.

Com accedir-hi?
Si es pot, des del moment tanqüill es et proposa 2-3 dies per fer-ho:

- Entra en la pàgina web www.veuselquebeus.net
- Omple el formulari amb el teu nom, adreça i correu electrònic que tu s'ajusti a tu i el nostre codi de seguretat que ho podràs veure al nostre perfil d'usuari.

XXXXXXXXXX

Un cop acabada la sessió per primera vegada podràs consultar el teu perfil, el teu lloc de treball, i la informació de contacte i el lloc més proper a tu.

Recorda que en la programació d'informació que ens comentes que t'ha ajudat a tu, el nostre treball és el nostre treball i el nostre treball és el nostre treball.

Gràcies per seguir el meu consell!

Metodología

1. Hoja de recogida de datos (E-CAP)

- Cribado de alcohol: Audit C
- Intervención breve (IB) alcohol

2. Cuestionario SAAPPQ:

- Seguridad en el rol
- Compromiso terapéutico.

3. Cálculo de las variables del estudio

1. Tasa de cribado:

$$\frac{\text{Nº pacientes cribados en consulta}}{\text{Total pacientes visitados >18 años en consulta}}$$

2. Tasa de IB en consulta:

$$\frac{\text{Nº pacientes con IB completada en consulta}}{\text{Total pacientes con cribado + en >18 años}}$$

Valors	Descripció
IBREU	Intervenció breu feta
DPTIC	Es dóna díptic informatiu (veus el que beus)
ON LINE	Derivació al programa en línia (anotar codi fullató)
DER INT	El pacient es deriva a un referent del cap per a una IB
DER EXT	El pacient es deriva a un especialista de fóra del CAP per a una IB
ALTRES	Altres
PENDENT	No es fa per manca de temps, però es farà un seguiment
REBUIG	El pacient no accepta la intervenció / no accés a internet
REFORÇ	Reforç de la conducta per mantenir un consum d'alcohol de baix risc

Questionari SAAPPQ (2- Post- període implementació)

1. L'objectiu és...

2. En tant que metge de família de primària, heu participat en aquest projecte de treball sobre l'alcoholisme problemàtic amb els vostres col·legues?

3. Les preguntes i comentaris sobre el disseny del projecte de treball han estat de professional que realitza el treball amb el pacient amb problemes amb l'alcohol. Heu rebut un resposta correcta o equivocada. Si us plau, indiqueu el grau d'afecte o desconfiança amb el treball de les preguntes i respostes (1= molt satisfet, 2= satisfet, 3= neutral, 4= insatisfet, 5= molt insatisfet)

2- Preguntes	Molt satisfet	Satisfet	Neutral	Insatisfet	Molt insatisfet		
1) Quina és la seva opinió sobre les característiques problemàtiques de la intervenció per al treball amb els pacients amb problemes amb l'alcohol?	7	6	5	4	3	2	1
2) Quina és la seva opinió sobre el material de treball que s'ha desenvolupat per al treball amb els pacients amb problemes amb l'alcohol?	7	6	5	4	3	2	1
3) Quina és la seva opinió sobre el treball amb els pacients amb problemes amb l'alcohol?	7	6	5	4	3	2	1
4) Quina és la seva opinió sobre el treball amb els pacients amb problemes amb l'alcohol?	7	6	5	4	3	2	1
5) Quina és la seva opinió sobre el treball amb els pacients amb problemes amb l'alcohol?	7	6	5	4	3	2	1
6) Quina és la seva opinió sobre el treball amb els pacients amb problemes amb l'alcohol?	7	6	5	4	3	2	1
7) Quina és la seva opinió sobre el treball amb els pacients amb problemes amb l'alcohol?	7	6	5	4	3	2	1
8) Quina és la seva opinió sobre el treball amb els pacients amb problemes amb l'alcohol?	7	6	5	4	3	2	1
9) Quina és la seva opinió sobre el treball amb els pacients amb problemes amb l'alcohol?	7	6	5	4	3	2	1
10) Quina és la seva opinió sobre el treball amb els pacients amb problemes amb l'alcohol?	7	6	5	4	3	2	1

Resultados



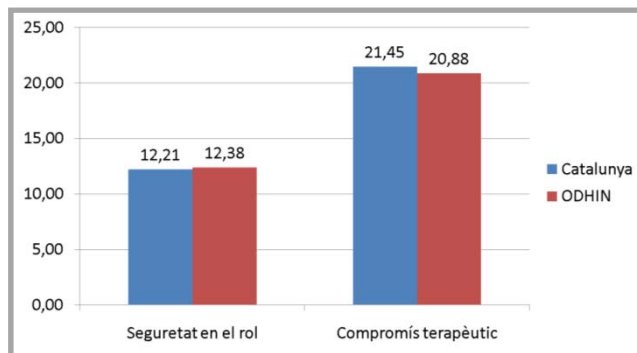
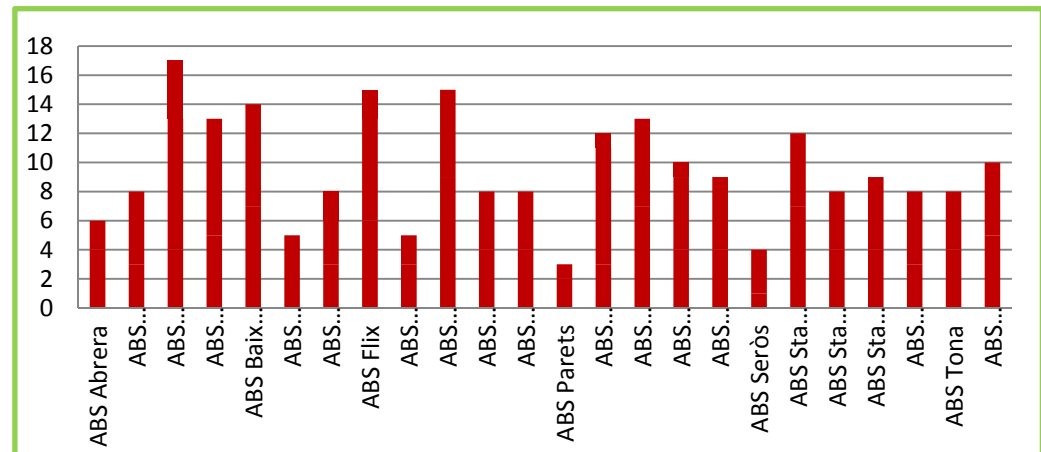
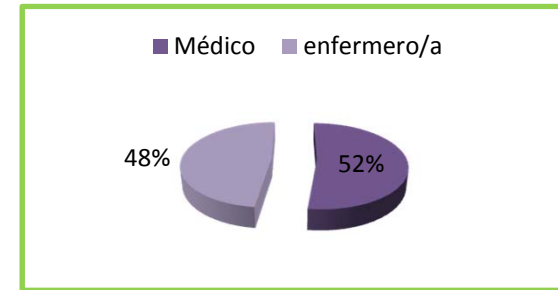
24 centros reclutados



Resultados



- 239 profesionales reclutados
 - 125 médicos y 114 enfermeros/as.
- Variabilidad de participación según el centro (3-17).
- Muestra representativa de los centros respecto el SAAPPQ



Conclusiones



- **Éxito en el reclutamiento de los centros.**
 - Más implicación de los centros rurales respecto los urbanos.
 - Elevada participación de los profesionales.
 - **Elevada colaboración del ICS.**
 - Incorporación de la hoja de recogida de datos en el E_cap.
- **¿ Qué esperamos del proyecto?**
- Desarrollar nuevas estrategias para mejorar el cribado y la IB en alcohol en la consulta de AP.

**GRACIAS POR VUESTRA
ATENCIÓN**