



Generalitat de Catalunya

**Agència de Salut Pública de Catalunya**

# **Cribratge i Intervenció breu en drogues en Atenció Primària. “Nou repte”**

**Núria Ibáñez**

**Psicòloga**

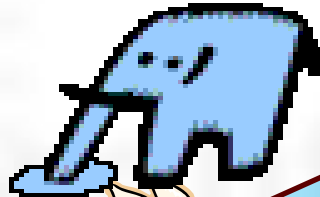
**Subdirecció General Drogodependències**



No et fumis el "peta", vine a córrer amb mi que veuràs lo sa i bo que és



Escolta deixa la coca vine a córrer amb nosaltres que veuràs que bé que et sents



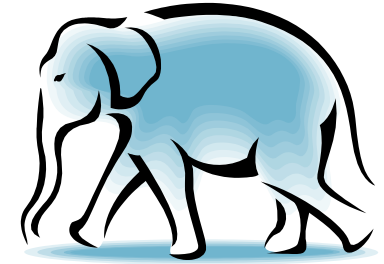
Però que fas, tu precisament que ets el rei de la sabana, com pots fer això, deixa-ho ara mateix i vine amb nosaltres a córrer



Llavors s'apropa el lleó i li dona una bufetada monumental al conill i el deixa inconscient



Estic fart del conill que cada vegada que es menja un "trippi" ens fa córrer a tots com boixos per la sabana".



Però per que fas això ell només ens vol ajudar

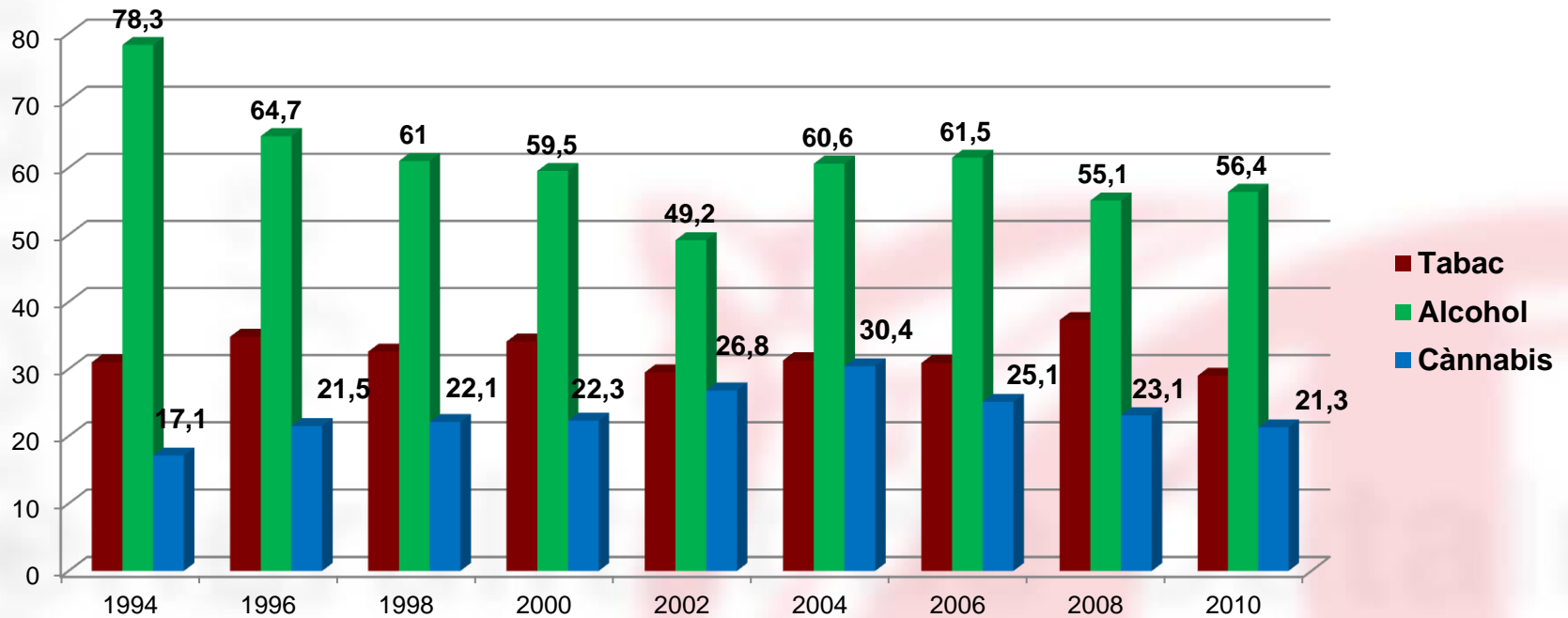
- 
- ❑ Les drogues formen part de la nostra societat
  - ❑ Un percentatge molt elevat de la població ha tingut algun primer contacte amb una droga il·legal.
  - ❑ No hem de tenir por a preguntar sobre el consum de drogues
  - ❑ Torbar l'equilibri entre dos pols (Estigmatització versus Negació)

# INDEX

---

- On estem (Prevalença consum)
- Cribratge
- Instrument cribratge ASSIST

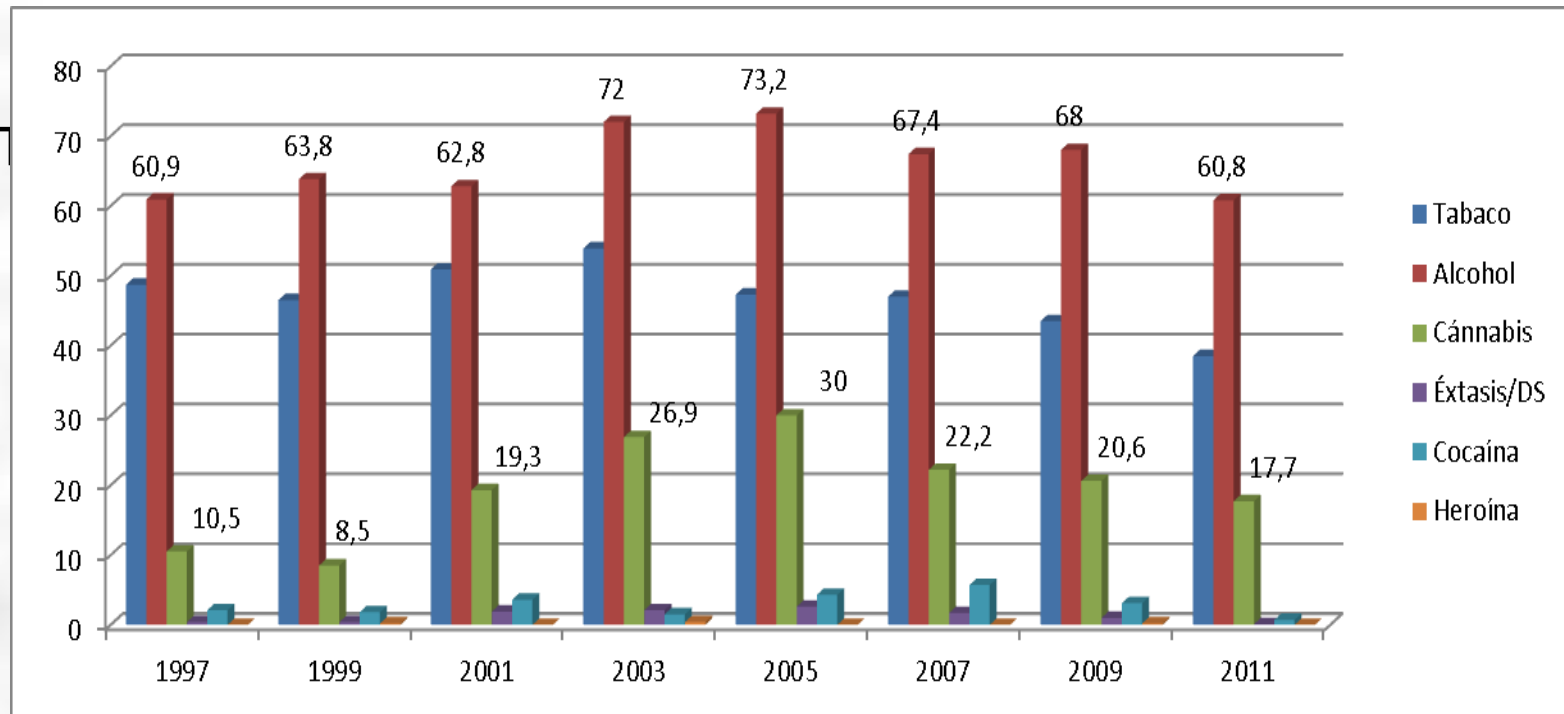
## 14 a 18 anys alguna vegada darrers 30 dies



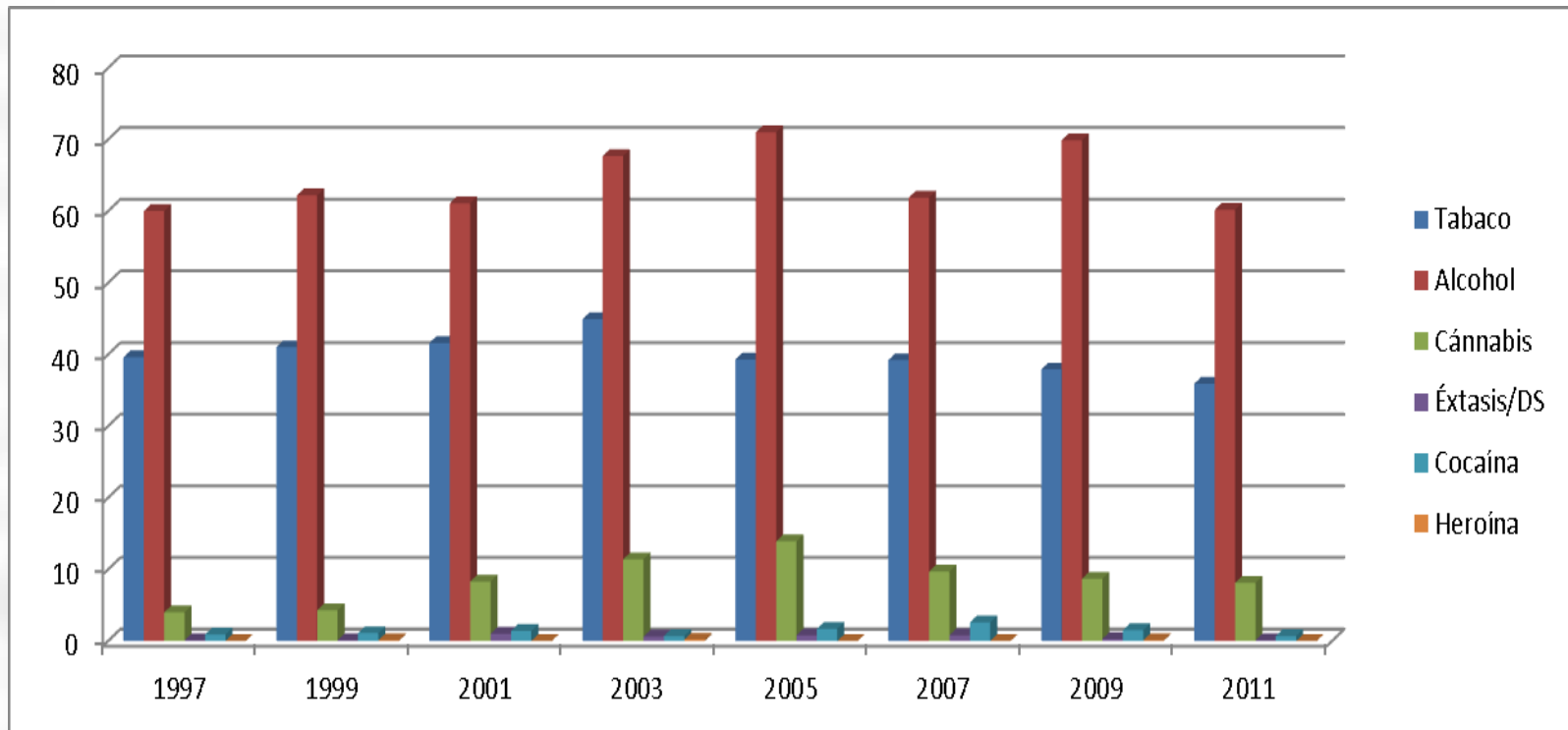
Font: EDADES, 2010



## 15 a 29 anys darrers 30 dies

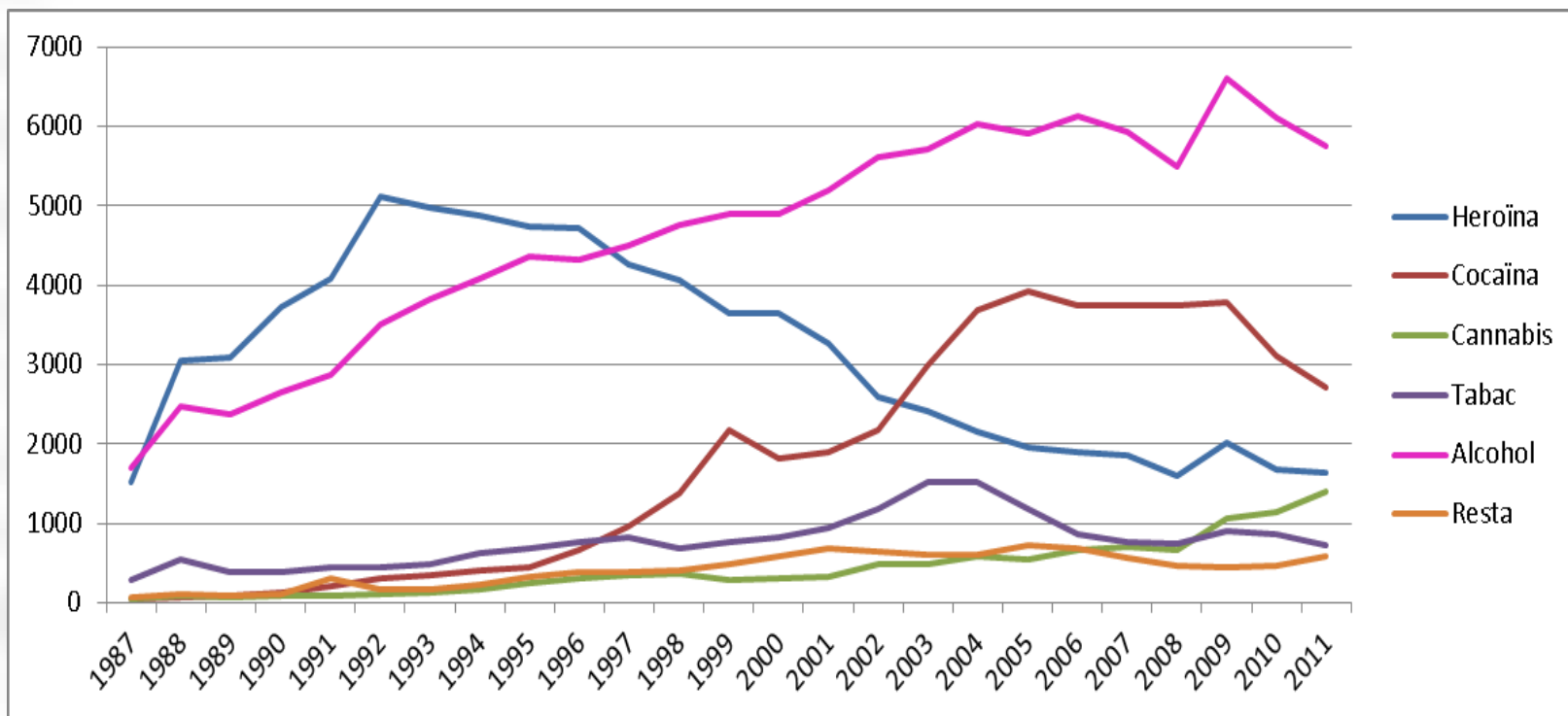


## 15 a 64 anys darrers 30 dies



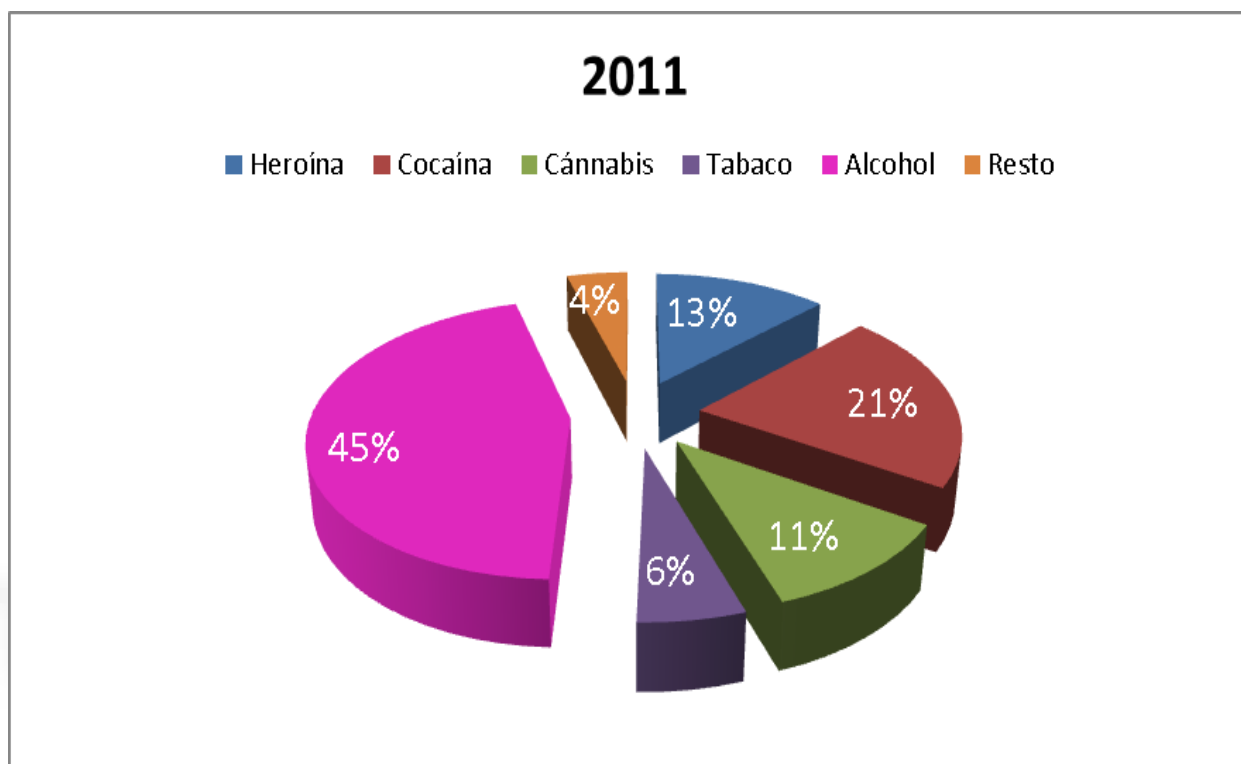


## Inicis tractament



## Inicis tractament 2011

---



## Memòria Institut Català de la Salut (2011)

---

	N	%	% variació respect 2010
Cribado de hábitos tóxicos en adolescentes	32.416	71.9	3.38
Cribado de consumo de alcohol (15-79 años)	1.757.734	47,13	2,2
Ceses de tabaco en los últimos 12 meses	56.278	7,32	10,2

## Què és l'ASSIST?

- Prova d'identificació del consum d'alcohol, tabac i substàncies [ **A**lcohol, **S**moking & **S**ubstance **I**nvolvement **S**creening **T**est (V3.0 / V3.1)]
  - Es va desenvolupar per a la identificació primerenca del consum de risc i perjudicial de substàncies
  - És un qüestionari format per vuit blocs (paper i bolígraf)
  - Es va dissenyar per ser neutre culturalment
  - Es pot completar en uns 5-10 minuts
  - Està pensat per fer-lo servir en entorns d'atenció primària, en què el consum de risc i perjudicial de substàncies entre els pacients pot passar desapercebut o pot empitjorar
  - Es pot passar a qualsevol adult i especialment aquells en el que el motiu de consulta sigui subjectiu de consum de substàncies
  - No ha estat validat específicament per: pobles aborígens, dones embarassades o menors de 16 anys

## Què és l'ASSIST?

- Detectar consum de risc i perjudicial de les següents substàncies :
  - Tabac, alcohol, cànnabis, cocaïna, estimulants del tipus amfetamina (ATS per la sigla anglesa), sedants i pastilles per dormir (benzodiazepina), al·lucinògens, inhalants, opioides i altres drogues
- Estableix una puntuació de risc per a cada substància:
  - Baix, moderat o alt risc
- Afavoreix la oportunitat per començar a comentar (Intervenció Breu) amb el pacient sobre el seu consum
- Determina la intervenció més apropiada per aquell nivell de consum
  - No intervindrà
  - Intervenció Breu
  - Derivació especialista

# Què és l'ASSIST?

- Preguntes per tots els tipus de substàncies:
  - Durant tota la vida
    - Q1 ha consumit alguna vegada
  - Darrers tres mesos
    - Q2 Freqüència d'ús
    - Q3 Desig de consumir
    - Q4 Problemes de salut, socials, econòmics i legals
    - Q5 Incompliment de les seves obligacions o rol
  - Durant tota la vida
    - Q6 Preocupació dels altres vers el seu consum
    - Q7 Intents fracassats de control del consum
    - Q8 Consum injectat de la droga

## Desenvolupament de l' ASSIST

- OMS desenvolupa instruments de screening per la identificació dels problemes associats al consum
  - Alcohol Use Disorders Identification Test (AUDIT) desenvolupat els anys 80 per la identificació de trastorns de consum d'alcohol.
  - Intervencions breus (5-15 min) associades als resultats obtinguts en l'AUDIT han demostrat la seva efectivitat en la reducció del consum d'alcohol i dels riscos associats
  
- OMS desenvolupa l'ASSIST al 1997 per;
  - Fer més ràpida l'administració per identificar el consum de substàncies i trastorns relacionats amb el consum de substàncies.
  - Identificar tot tipus de substàncies psicoactives, no només l'alcohol i el tabac.
  - Poder-lo utilitzar en entorns d'atenció primària.
  - Poder-lo aplicar en tota mena de cultures.
  - Poder-lo enllaçar fàcilment amb una intervenció breu.

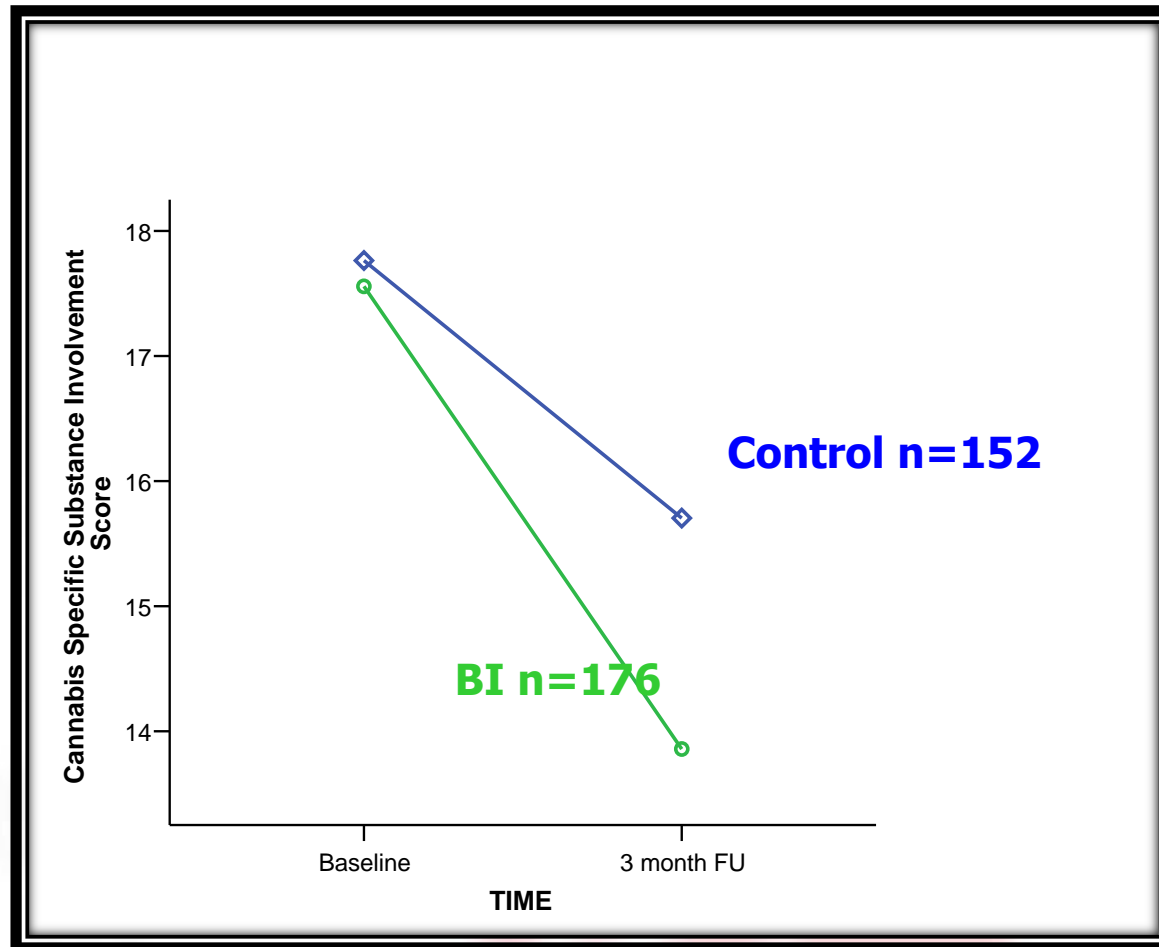
# Desenvolupament de l'ASSIST

La OMS junt amb un grup internacional d'experts porten 10 anys de recerca i de validació del test (1997-2007)

- Fase I (1997-1999)
  - 9 països participants
  - ASSIST va demostrar bona fiabilitat i viabilitat en cultures diverses amb patrons de consum divers
  
- Fase II (2000-2003)
  - 7 països participants
  - ASSIST va ser validat pel seu ús a centres d'atenció en diferents cultures
  - Estudi pilot Intervencions Breus enllaçades amb l'ASSIST
  
- Fase III (2004-2007)
  - 4 països participants (N=731)
  - Assaig aleatoritzat investigava l'efectivitat de les BI ligada a les puntuacions de l'ASSIST per a risc moderat en el consum de cànnabis, cocaïna, estimulants del tipus amfetamina i opioides
  - Grup que va rebre IB va reduir significativament les puntuacions al cap de tres mesos
  - L'Administració ASSIST i la intervenció breu va durar entre 5 i 15 minuts

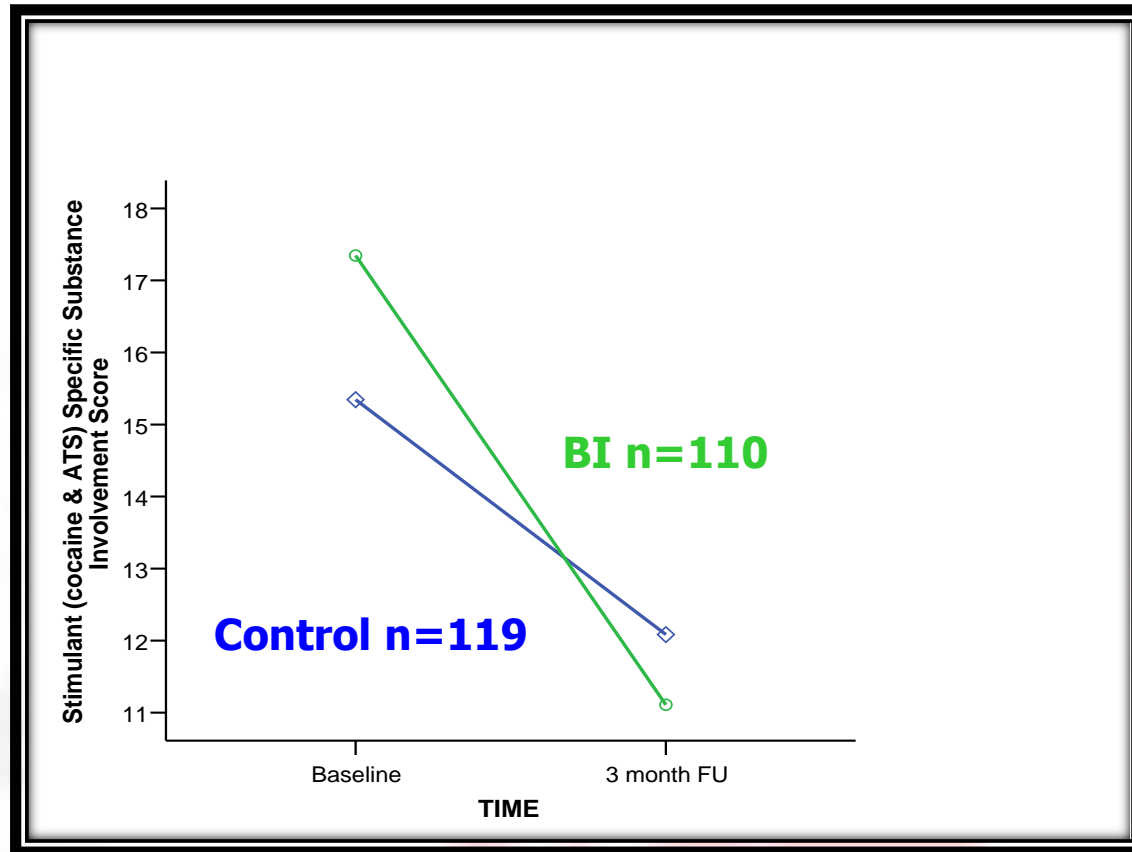


# Desenvolupament de l'ASSIST: principals resultats



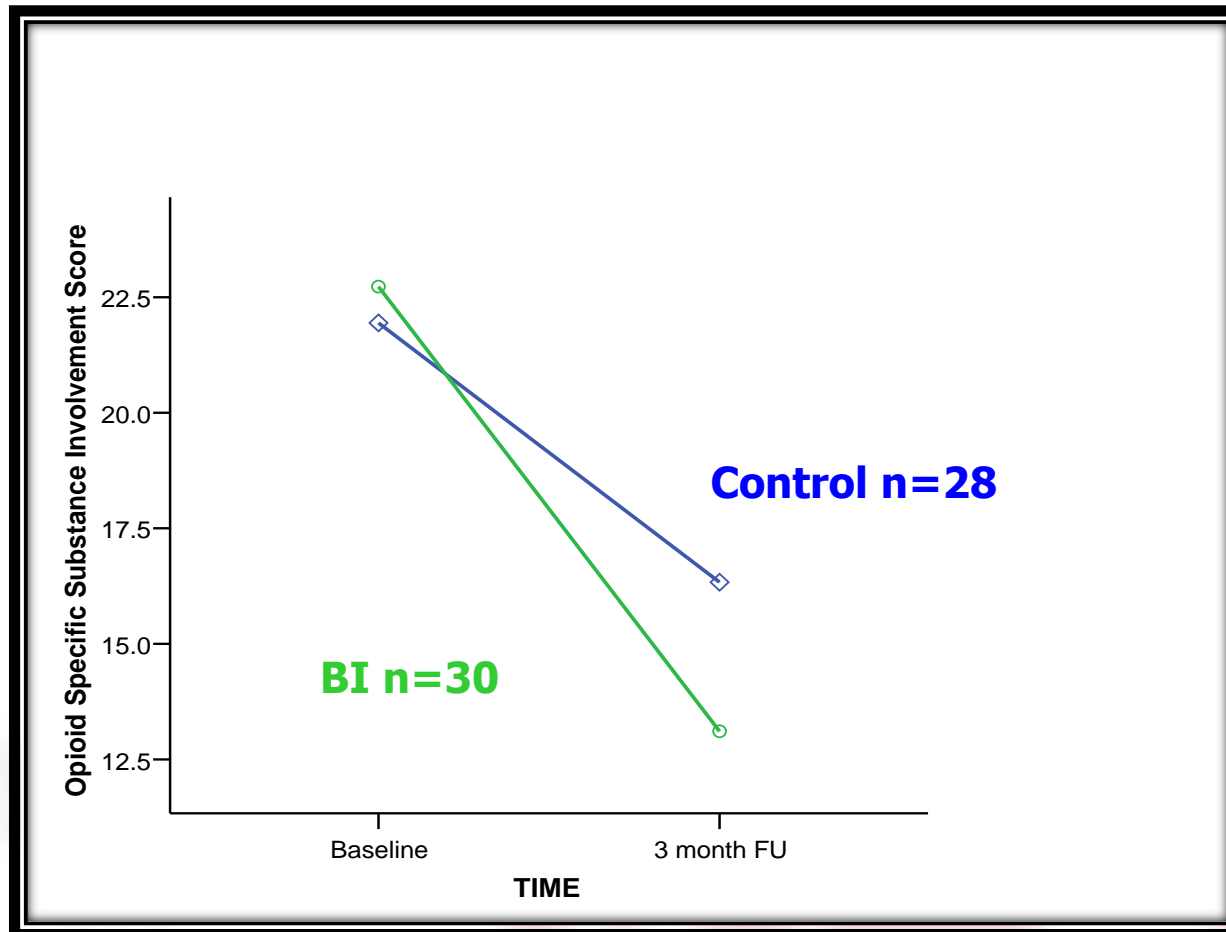
**Cannabis (n=328, p<0.05)**

# Desenvolupament ASSIST: principals resultats



**Estimulants (cocaina & ATS) n=229,  $p < 0.005$**

# Desenvolupament ASSIST: principals resultats



**Opioides (n=58, p<0.001)**

# Per què utilitzar l'ASSIST?

- El consum de substàncies està associat amb una càrrega important per a la salut pública mundial

	<b>Mortalitat</b>	<b>Discapacitat</b>
Tabac	8.7%	3.7%
Alcohol	3.8%	4.5%
Drogues il·legals**	0.4%	0.9%

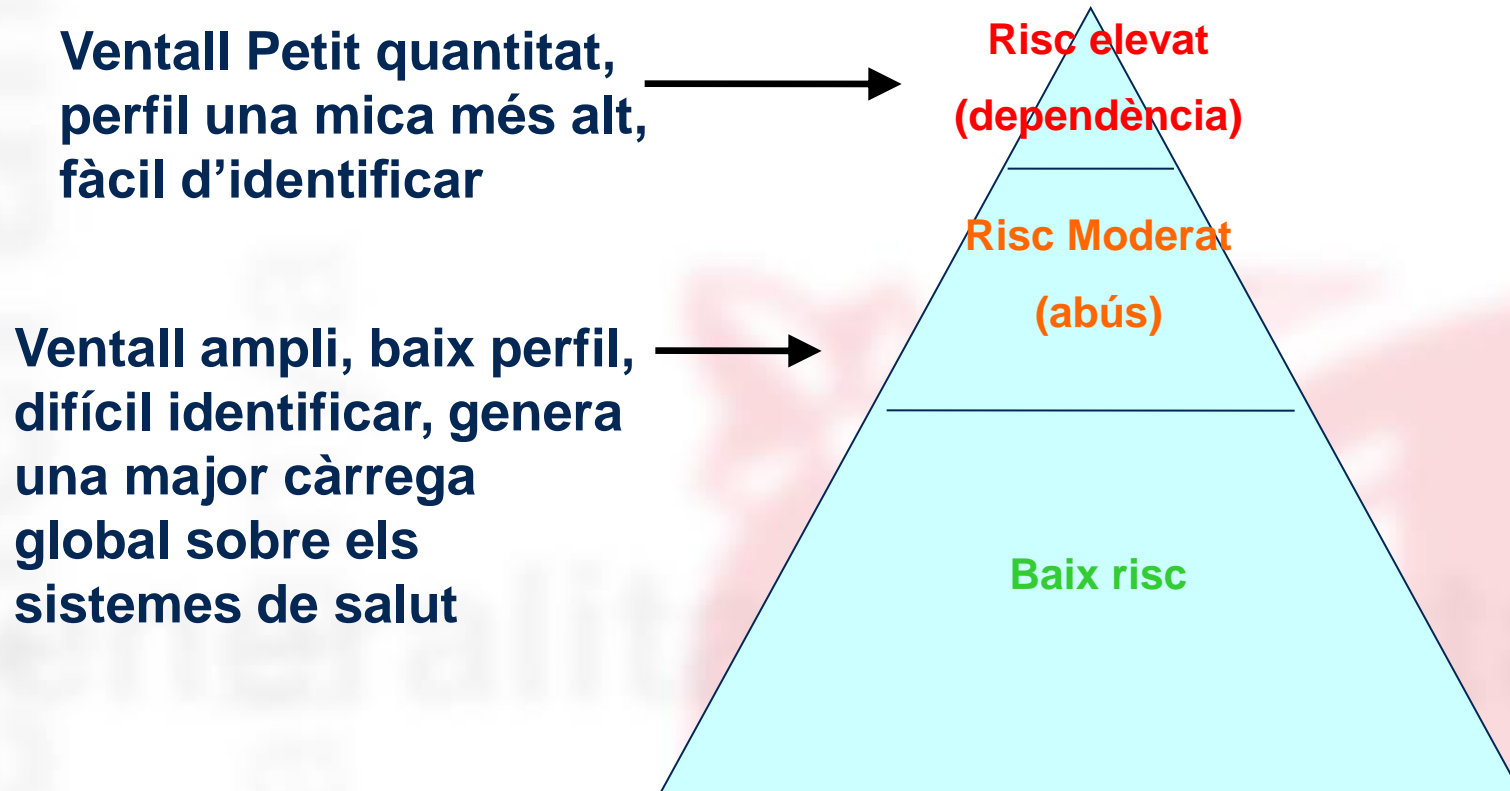
\*Discapacitat ajustada als anys de vida

\*\* Heroïna and cocaïna

- **ASSIST s'ha dissenyat per identificar i per intervenir amb persones que consumeixen substàncies de manera arriscada que poden causar danys, entre els quals s'inclou el risc d'evolucionar cap a la dependència.**

# Per què utilitzar l'ASSIST?

Existeix un contínuum entre el consum de substàncies i els riscos associats



•ASSIST & lligat a BI específicament dissenyat per intervindre en etapes primerenques amb consumidors amb risc moderat

# Substance use problems

- Raons per utilitzar substàncies:
  - Experimentar plaer i els efectes desitjables
  - Bloquejar el dolor físic i psicològic
  - Augmentar el rendiment
- Problems can arise as a result of:
  - Intoxicació aguda (Risc Moderat)
  - Ús Regular (Risc Moderat)
  - Dependència (Risc Alt)
  - Consum injectat (Risc Alt)
- Problemes de consum de substàncies cauen en un continu  
L'ASSIST pot detectar problemes a tots els patrons esmentats anteriorment.

## On i qui pot utilitzar l'ASSIST?

- Centres d'Atenció Primària i centres no especialitzats
- Personal d'Atenció primària de salut: personal sanitari de la comunitat, personal de salut mental, personal d'infermeria, treballadors socials, metges, metges de capçalera, psicòlegs, treballadors de centres d'atenció a la infància i l'adolescència, treballadors socials, psiquiatres, tocòlegs, llevadores, orientadors, personal de serveis penitenciaris i treballadors de centres de drogodependències