

[Beveu Menys]
[Beveu Menys]
program

IV Jornada de la XaROH del Programa Beveu Menys

2 d'octubre de 2013

Joan Colom i Farràn

programa [Beveu Menys]

Subdirecció General de Drogodependències

Índex

- Els reptes de la recerca en IB a Europa
- Els reptes del BM
- Treball en xarxa: Plataforma Beveu Menys
- La recerca a la XaROH: L'exemple de l'ODHIN

Els reptes de la recerca en IB a Europa

- Les IB són eficaces en reduir el consum i els problemes d'alcohol però l'efectivitat de les mateixes (IB estructurada en el context de la rutina diària dels professionals de l'atenció primària i en els centres) dóna resultats mixtos.
- Una intervenció serà efectiva només si la implementació es fa adequada a la població a la qual es dirigeix, i si aquesta està receptiva a participar i s'adhereix al compliment.
- La intervenció breu, en alguns moments, només serà eficaç per a un subconjunt de la població o en determinades condicions d'aplicació

Els reptes del Beveu Menys i l'Atenció Primària

➤ **Consolidar el treball en xarxa en el Beveu Menys:**

Participació a fòrums, altres xarxes socials...



➤ **Coordinació amb altres xarxes primària**

Xarxa AUPA, APSF...



➤ **Millores en el sistema de registre Intel·ligència activa eCAP (ICS)**

Coordinació amb l'ICS i altres proveïdors

➤ **Nova línia formativa:**

Curs en línia d'**habilitats en intervenció breu**

Formació en **detecció precoç de problemes en drogues**

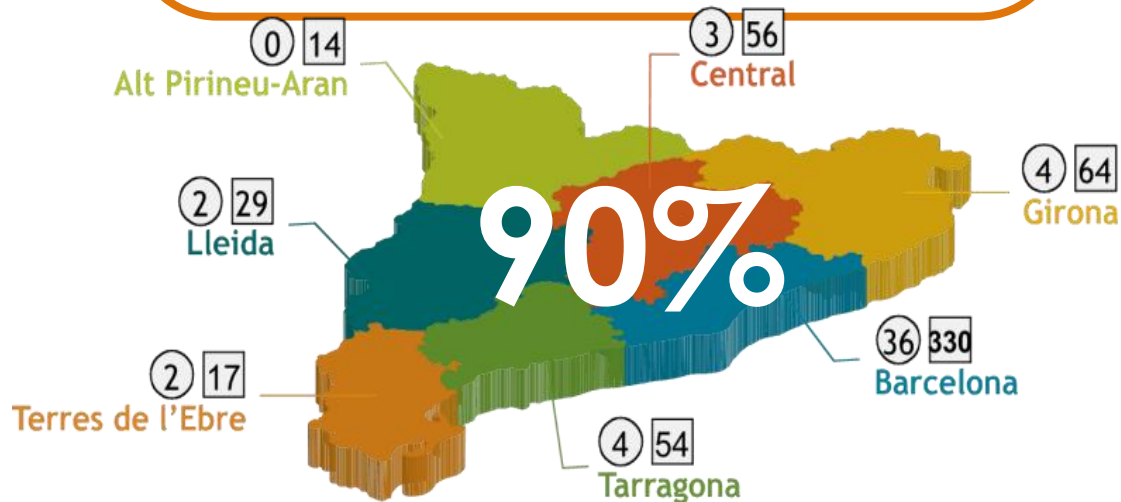
Augment de referents...

Xarxa de referents:

589 professionals de 339 ABS



90% d'implementació a Catalunya



Activitats a la XaROH...

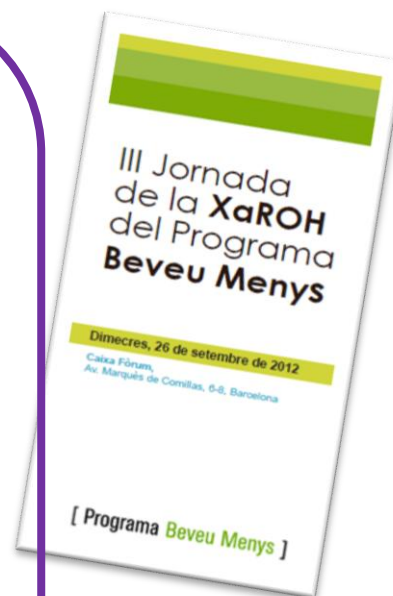
Activitats formatives i recerca:



Formació de formadors,
formació contínua, en línia...

III Jornada de la XaROH
10^a conferència d' Inebria

Validació una pregunta
ODHIN



Treball en xarxa: Plataforma Beveu Menys

- **665 professionals** donats d'alta a la plataforma
- **35% ja han accedit** a consultar els continguts

Hola Estela, Benvingut a la xarxa [beveumenys.cat](#) Admin Sortir de la xarxa

[Programa Beveu Menys]

[Inici](#) [Notícies](#) [Activitats](#) [Biblioteca](#) [Comandes](#) [Galeria](#) [Contactar](#) [Perfil](#)

Programa Beveu Menys

El programa "Beveu menys" va néixer l'any 1995 en el marc d'un projecte col·laboratiu internacional de l'OMS, amb l'objectiu de difondre a tot Catalunya les estratègies de detecció i intervenció breu en matèria d'alcohol en l'àmbit de l'atenció primària. El programa pretén dotar als professionals dels coneixements i els instruments necessaris per poder fer identificació precoç i intervencions breus en els bevedors de risc.

[Continuar llegint](#)

Novetats programa

- ★ [Es proposa la prohibició de la publicitat de begudes alcohòliques...](#) 01/07/2013
- ★ [Presentació comunicació oral a SEMFYC 2013](#) 01/07/2013
- ★ [Inscriu-t'hi a la IV Jornada de la XaROH!!](#) 11/06/2013
- ★ [Inebria \(International Network on Brief Interventions for Alcohol...](#) 14/09/2012

Notícies actuals

- [Alcohol i càncer](#) 13/08/2013
- [Augment de les intoxicacions etiliques als serveis d'urgències pediàtrics](#) 13/08/2013 [Entrar a la secció](#)

Agenda

< Setembre 2013 >

	Di	Dm	Dc	Dj	Dv	Ds	Dg
34	26	27	28	29	30	31	1
35	2	3	4	5	6	7	8
36	9	10	11	12	13	14	15
37	16	17	18	19	20	21	22

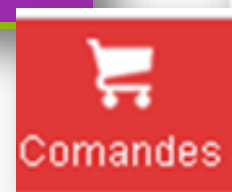
[Biblioteca de links i documents](#)

Treball en xarxa: què es pot fer?

- Consultar **novetats** del programa i les darreres **notícies d'alcohol**
- Apuntar-se a les **activitats formatives**
- Realitzar **comandes** de material
- Participació en la **setmana sense alcohol.**

Novetats programa

- ★ Es proposa la prohibició de la publicitat de begudes alcohòliques... 01/07/2013
- ★ Presentació comunicació oral a SEMFYC 2013 01/07/2013
- ★ Inscriu-t'hi a la IV Jornada de la XaROH!! 11/06/2013
- ★ Inebria (International Network on Brief Interventions for Alcohol... 14/09/2012



Agenda

< Setembre 2013 >

	DI	Dm	Dc	Dj	Dv	Ds	Dg
34	26	27	28	29	30	31	1
35	2	3	4	5	6	7	8
36	9	10	11	12	13	14	15
37	16	17	18	19	20	21	22
38	23	24	25	26	27	28	29
39	30	1	2	3	4	5	6

XXIV Congrés de la CAMFIC
Alcohol i depressió

Què promovem a la xarxa?

Formació

**Potenciar la formació en línia
Jornades**

Recerca

**“Una pregunta és suficient”
ODHIN**

Accions comunitàries

**“Setmana del cribratge”
Activitats comunitàries**

La recerca a la XaROH: L'exemple de l'ODHIN

ODHIN és un projecte d'àmbit europeu finançat pel 7è Programa Marc de Recerca de la Comissió Europea, en què participen 5 països:

- Catalunya
- Anglaterra
- Polònia
- Suècia
- Holanda.



<http://www.odhinproject.eu/project-structure/wp5/43-catalunya.html>

Objectiu del projecte



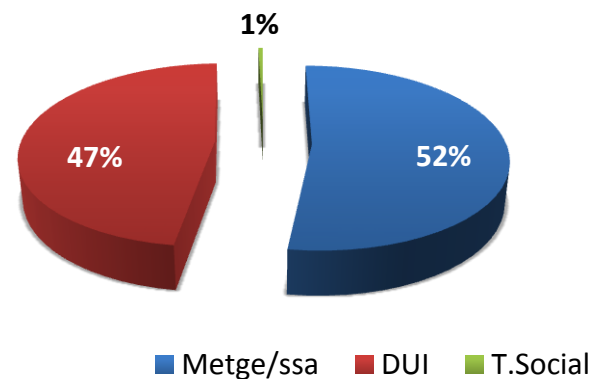
- El **propòsit** de l'estudi ODHIN és comparar respecte la condició control, l'impacte de 3 condicions diferents en la **taxa de cribratge i d'intervenció breu** del consum de risc i perjudicial d'alcohol a l'atenció primària.
- Les tres condicions que es provaran són:
 - formació i suport,
 - incentiu econòmic,
 - i derivació a un programa d'intervenció en línia.

Qui participa?

- Selecció aleatòria de 24 ABS de Catalunya de l'ICS
- 239 professionals participants



Professionals de l' estudi



Metodologia

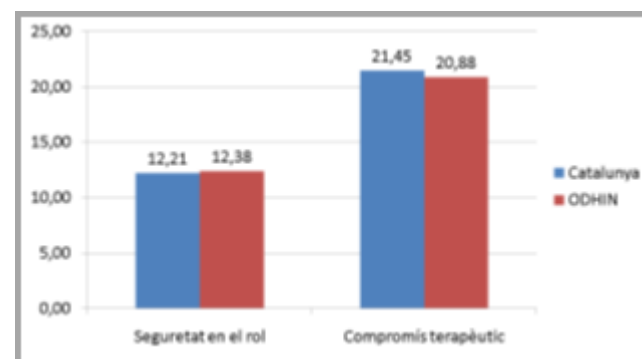
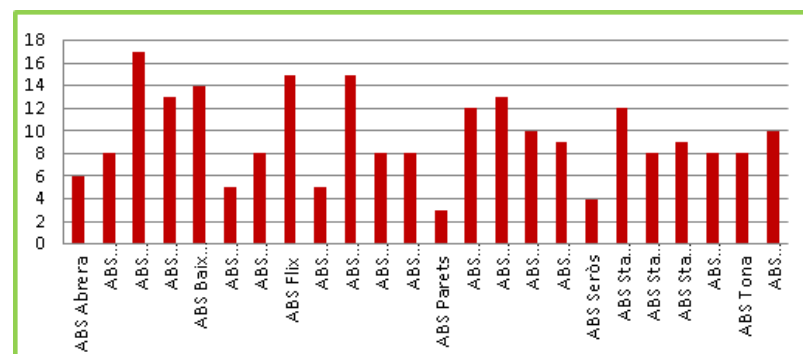
- Full de recollida de dades (eCAP)
 - Cribratge alcohol (Audit C)
 - Intervenció breu alcohol
- Qüestionari SAAPPQ
 - Seguretat en el rol
 - Compromís terapèutic
- Càlcul de les variables de l'estudi
 - Taxa de cribratge a la consulta respecte al total de visitats
 - Taxa d'IB en la consulta respecte al total de pacients cribrats

The image displays three screenshots from a digital data collection tool. The top-left window shows the 'Audit C' questionnaire with questions about alcohol consumption frequency and daily intake. The top-right window shows the 'SAAPPQ' questionnaire with questions about the patient's role and therapeutic commitment. The bottom window shows a table of intervention codes and their descriptions.

Valors	Descripció
IBREU	Intervenció breu títol
DPTIC	Es dona díptic informatiu (veus el que beus)
ON LINE	Derivació al programa en línia (anotar codi fullotó)
DER INT	El pacient es deriva a un referent del cap per a una IB
DER EXT	El pacient es deriva a un especialista de fóra del CAP per a una IB
ALTRES	Altres
PENDENT	No es fa per manca de temps, però es farà un seguiment
REBUJÓ	El pacient no accepta la intervenció / no accés a internet
REFORÇ	Reforç de la conducta per mantenir un consum d'alcohol de baix risc

Resultats

- 239 professionals reclutats
 - 125 metges i 114 infermers/res
- Variabilitat segons el centre
- Mostra representativa dels centres respecte al SAAPPQ



Conclusions



- Èxit en el reclutament dels centres
 - Més implicació dels centres rurals respecte els urbans
 - Elevada participació dels professionals
- Elevada col·laboració de l'ICS
 - Incorporació del full de recollida de dades en l'eCAP
- Què esperem del projecte?
 - Desenvolupar noves estratègies per millorar el cribratge i la IB en alcohol a la consulta d'AP

Agenda

15:15	<p>Presentació novetats programa Beveu Menys Joan Colom, subdirector general de Drogodependències Dolors Forés, presidenta CAMFiC Nuria Forn i Vilamajo, presidenta AIFICC</p> <p>Les intervencions breus a Europa Joan Colom, subdirector general de Drogodependències</p>
15:45	<p>Espai comunicacions</p> <ul style="list-style-type: none">- Amb una pregunta es pot fer detecció del consum de risc? Jorge Palacio. Subdirecció General Drogodependències- És possible fer cribratge i intervencions breus en l'àmbit laboral? Montse Gomez. Foment de Construccions i Contractes- El model Beveu Menys a l'hospital Lídia Segura. Subdirecció General de Drogodependències- El cribratge i la intervenció breu en drogues en l'AP. Nou repte. Núria Ibáñez. Subdirecció General de Drogodependències- “La tècnica DAFO pot millorar l'atenció al pacient amb problemes d'alcohol?” Olga Bohera. ABS Badalona 2, Centre <p>Taula rodona i debat Moderadora: Begoña Baena. CUAP Horta</p>
17:15	<p>Pausa cafè</p>
17:30	<p>El dia/setmana sense alcohol.</p> <ul style="list-style-type: none">- Experiència fins ara. Estela Díaz. Subdirecció General Drogodependències- Què s'està fent a l'Atenció Primària? Elvira Pou. ABS Vilafant Maria Carmen Martí. ABS Polinyà- Presentació videocàpsula: “Veus el que beus?” Lidia Segura. Subdirecció General Drogodependències <p>Taller i treball en grups:</p> <ul style="list-style-type: none">- “Com promoure la implicació dels companys en la campanya del 2013” Lídia Segura. Subdirecció General de Drogodependències